



בניה



עיבוד



פרסום

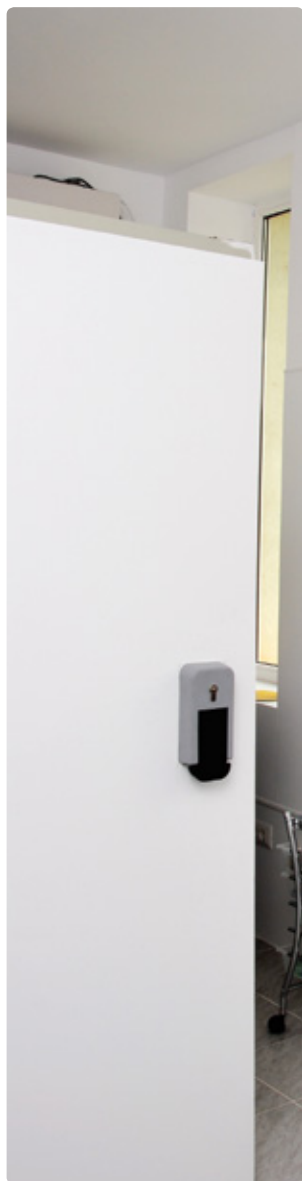


פלאופק™

פתרונות חיפוי קירות



פלאופק™ פתרונות חיפוי קירות



תוכן עניינים

2	אודות פלרם
3	פתרון מלא לחיפוי קירות
4	פלאופק™ - לוח פיו.סי אטום שטוח
6	גלריית פרויקטים פלאופק™
10	פלאופק™ SF (אנטי סטטי)
12	פלאופק™ HYG (אנטי בקטריאלי)
13	גלריית פרויקטים פלאופק™ HYG
16	פלאופק™ - פרטים טכניים
17	הנחיות חירוף וכיפוף להתקנת פינות
18	התקנת חיפוי קירות בעזרת מערכת פרופילי פלרם
20	התקנת חיפוי קירות בעזרת מוטות הלחמה פלרם

אודות פלרם

מובילה בינלאומית בייצור לוחות תרמופלסטיים

פלרם, אשר נוסדה בשנת 1963, היא יצרנית רב-לאומית מובילה של לוחות תרמופלסטיים מוגמרים למחצה, מערכות אדריכליות ומוצרים מוגמרים. לוחות פלרם מיוצרים בעיקר מפוליקרבונט ופיו.סי. בשיחול (אקסטרוזיה) ומתאמים למגוון יישומים רחב בשוקי הבניה והאדריכלות, החקלאות, הפרסום, עשה-זאת-בעצמך ועיבוד. מערכות הקירוי האדריכליות נתמכות על ידי חבילת שירותים מקצועיים לפרויקטים בתחום האדריכלות והבניה. מגוון המוצרים המוגמרים להרכבה עצמית משווקים דרך רשתות שיווק מובילות בעולם.

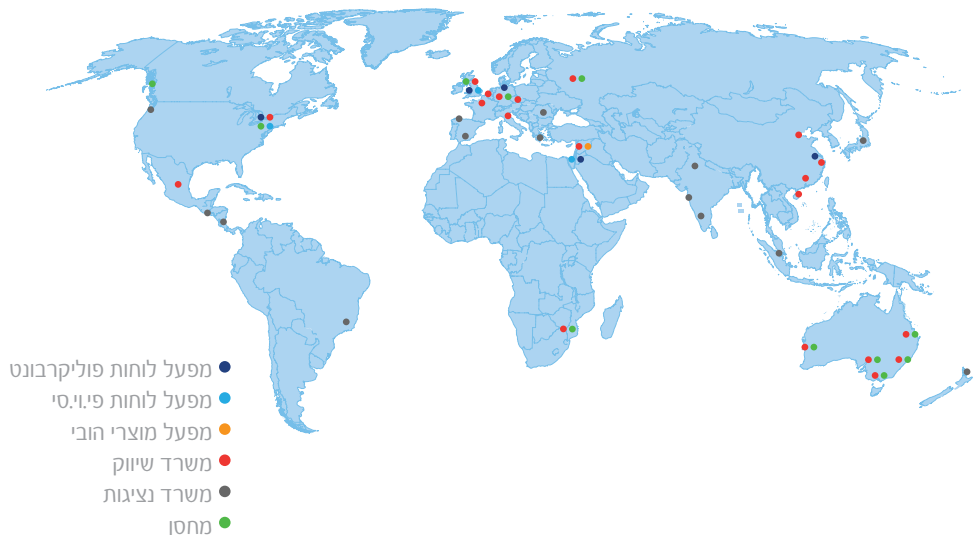
פלרם פועלת בנחישות ומציננת בשוק העולמי ומספקת תמיכה ושירותים מקצועיים המותאמים הן לרמה המקומית והן האיזורית. פלרם גאה בתרבותה הארגונית הייחודית המאפשרת גמישות, יצירתיות ומחויבות לכל לקוחותינו.

מובילות טכנולוגית בייצור

עם הקמתה בשנת 1963, פלרם פרצה את הדרך בייצור לוחות בשיחול (אקסטרוזיה) והיא נסמכת על מובילות טכנולוגית מאז. פלרם מיישמת בעקביות טכנולוגיות חדשות לשיפור תהליכי הייצור. הידע המצטבר והמפעלים המתקדמים מאפשרים התאמה פרטנית של קו המוצרים הרחב ליישומים ייחודיים לפי דרישת הלקוח.

פעילות עולמית

פלרם מפעילה אתרי ייצור ושיווק באסיה, אירופה ואמריקה.



פתרון מלא לחיפוי קירות

הקדמה

מערכת פלאופק מסייעת לשמור על רמת תברואה גבוהה בעזרת פתרון חיפוי קירות מלא וחסכוני. המערכת משלבת פרופילי חיבור וסלילי הלחמה עם לוח פלאופק ליצירת חיפוי אחיד ונקי המכסה שטחי קיר נרחבים בקלות יתרה. המערכת הותקנה בבתי חולים, מסעדות ומקומות רבים נוספים ותורמת בהצלחה לשמירה על היגיינה וכן עמידות גבוהה בפני אש וכימיקלים. המבחר הרחב של צבעים ופני שטח שמציע לוח פלאופק מאפשר מגוון עיצובים לשימושים רבים. עמידותו הגבוהה של פלאופק מבטיחה שנות שירות רבות למרות הדרישה לנקיונות תכופים. פלאופק HYG ופלאופק SF הם מוצרים ייחודיים המציעים הגנה פעילה מפני חיידקים וצמצום החשמל הסטאטי. לוחות אלה מסייעים לעמוד בתקני תברואה קשיחים המוגדרים על ידי רשויות החוק בעולם עבור מפעלי מזון, מתקנים רפואיים, מטבחי מסעדות, בתי חולים ועוד.

תמיכה במוצר וביישום

חיפוי הקירות של פלרם מגובים בצוות מקצועי המספק איפיון של המוצר המתאים ביותר, ותמיכה נרחבת בסוגי התקנה שונים, הסמכות בהתקנת מוצרי פלרם, תאימות דבקים וחומרי ניקוי, הנחיות שימוש כלליות ועוד. צוות התמיכה של פלרם נסמך על נסיון בן עשרות שנים בייצור לוחות ויישום מוצלח בסביבות שונות ברחבי העולם. שירותי תמיכה נוספים כוללים ליווי התקנה בשטח וסדנאות מקצועיות בנושאים שונים.

יישומי טיפוסיים

מערכות חיפוי הקירות של פלרם מתאימות למגוון יישומים רחב:

מקנים ציבוריים	תעשיית המזון	מערכות בריאות	חקלאות
<ul style="list-style-type: none">בתי ספרמלתחות וחדרי שירותיםשדות תעופהתחנות הסעה	<ul style="list-style-type: none">מפעלי מזוןשטחי הכנת מזוןחדרי קירורמתקני אחסון	<ul style="list-style-type: none">חדרים נקייםבתי חוליםמרפאותמפעלי תרופות	<ul style="list-style-type: none">משקי החי, העופות והחלבחדרי מיון ביציםמחסנים



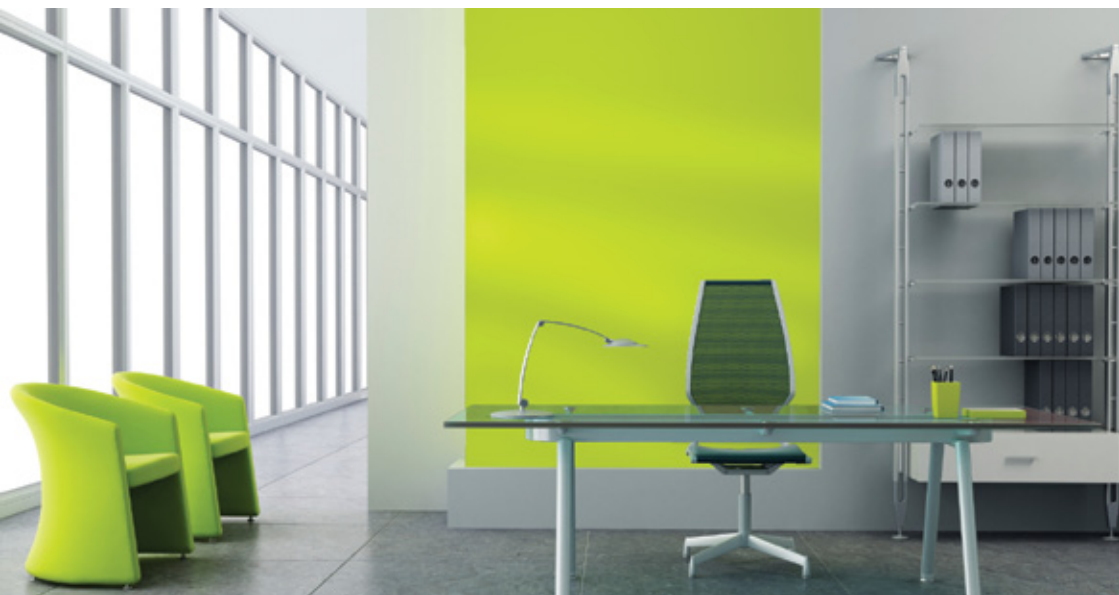
פלואפק™ - לוח פיו.וי.סי. אטום ושטוח

הקדמה

פלואפק מציע יתרונות רבים הודות למעלותיו המכניות והאסתטיות ומהווה אמצעי אידיאלי לחיפוי והגנה. פלרם מייצרת את לוח הפלואפק למעלה מ-45 שנה ונסיון זה מתבטא באיכות המוצר וידע רב בהתאמה ליישומים שונים. פלואפק מציע עמידות גבוהה בפני פגיעה, כימיקלים, לחות וכתמים, וכן מראה אסתטי ודרישות אחזקה נמוכות. הלוח קל לעיבוד ואינו מאבד את יתרונותיו המכאניים כתוצאה מכך. פלואפק משמש גם כמצע מעולה לדפוס ומאפשר מגוון עיצובי קירות דקורטיביים.

יתרונות עיקריים

- ✓ עמידות מעולה בפני כימיקלים
- ✓ מתאים ליישום תחת משטר ניקוי תכוף ומחמיר
- ✓ עמידות גבוהה בהולם
- ✓ קל לעיבוד ועיצוב
- ✓ סיווג גבוה ביותר לעמידות אש
- ✓ מבחר פני שטח: מבריק, מט או מוטבע
- ✓ בידוד חשמלי ותרמי גבוה
- ✓ אינו רעיל

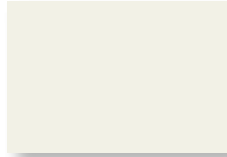


צבעי פלאופק

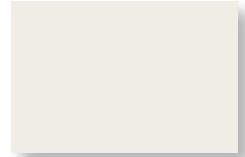
פלאופק מוצע במבחר של 15 צבעים ושלושה סוגי פני שטח: מבריק, מוטבע ומט. מבחר זה מאפשר גמישות רבה בעיצוב למגוון שימושים. ייתכנו שינויי גוון קלים בין פני השטח השונים.



STD White



Off White | RAL 9016



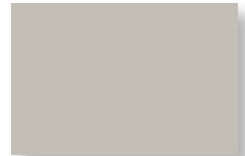
Grey Cream | RAL 9002



Dark Grey | RAL 7015



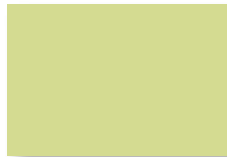
Light Grey | RAL 7040



Mink | RAL 7044



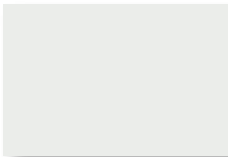
Avocado | PAN 5783



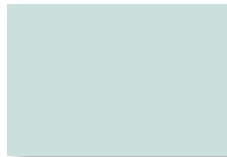
Green Grape | PAN 7492



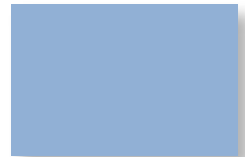
Crimson Pink | PAN 4725



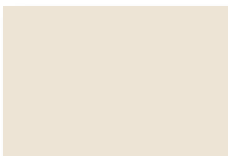
Light Pistachio | PAN 9062



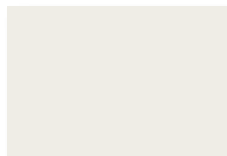
Light Turquoise | PAN 9044



Ocean Blue | PAN 651



Beige Cream | PAN 9185



Beige 1015 | RAL 1015



Desert Sand | PAN 155

גלריית פרויקטים פלאופק™

מבני ציבור ונופש

פרויקט: מועדון ספורט לנוער - הינקלי, אנגליה | סוג התקנה: פלאופק™ בגוונים ירוקים וכתום בהלחמה



פרויקט: מטבח בבית ספר "קסלווד" - קובנטרי, אנגליה | סוג התקנה: פלאופק™ לבן עם מערכת פרופילים



חיפוי דקורטיבי

פרויקט: מועדון ספורט לנוער - הינקלי, אנגליה | סוג התקנה: פלאופק™ מודפס עם מערכת פרופילים



שירותי הסעדה

פרויקט: פיצריה "Fire and Stone" - אוקספורד, אנגליה | סוג התקנה: פלאופקיי אדום ולבן עם מערכת פרופילים



תעשיית התרופות

פריקט: מפעל חקחות - ישראל | סוג התקנה: פלאופק" לבן ומערכת פרופילים



פלאופק™ SF (אנטי-סטטי)

הקדמה

פלאופק SF מווסת את מטען החשמל הסטאטי על פני השטח ומתאים ליישומים מיוחדים בתעשייה ובפרואה כגון חיפוי קירות אנטי-סטטי, ציפוי דלתות, מגיני מכונות ועוד. טכנולוגיה המובנית בלוח פלאופק SF מונעת משיכת חלקיקים ופריקת חשמל סטטי (Electrostatic Discharge - ESD) כלפי גוף האדם ומיכון עיבוד לסוגיו השונים, זאת בנוסף לכל יתרונותיו המכאניים של לוח הפלאופק הרגיל. ויטות המטען האנטי-סטאטית פועל בכל חלקי לוח פלאופק SF ואינו מושפע מעיבוד או שריטות.

יתרונות עיקריים

- ✓ מניעת הצטברות חשמל סטאטי
- ✓ הפעולה האנטי-סטאטית אינה מושפעת מעיבוד הלוח או שריטות על פני השטח
- ✓ כל היתרונות של לוח פלאופק רגיל

יישומים נפוצים

- חדרים נקיים
- שטחי ייצור מחוטאים
- יישומים שונים בתעשיית המוליכים למחצה

פרויקט: חדר שרתי מחשב - ישראל | סוג התקנה: פלאופק™ SF לבן ומערכת פרופילים





פלאופק™ HYG

הגנה פעילה מפני מגוון מיקרובים

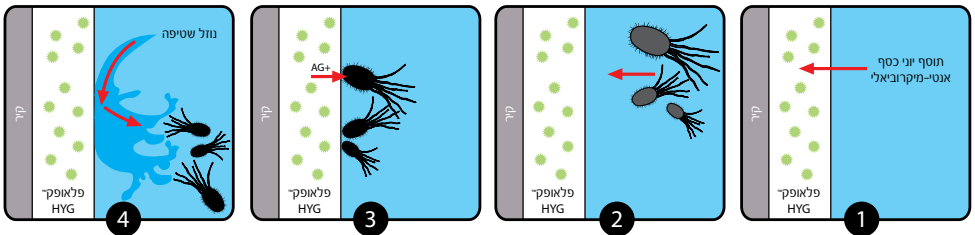
פלאופק HYG פורץ הדרך מעלה את תקני ההיגיינה ומסייע לשפר את התנאים התברואתיים במגוון יישומים. טכנולוגיית HYG נשענת על יוני כסף, קוטל חיידקים טבעי ובטוח אשר מונע התרבות מיקרובים מסוגים שונים. בבדיקות מעבדה הוכח כי פלאופק HYG מנע עד 99.9% מהתרבות מיקרובים במגוון גורמי מחלות. פלאופק HYG יהיה יעיל בהגנה אנטי-מיקרוביאלית באותה מידה לאחר עיבוד או שריטות מאחר והחומר הפעיל מפוזר באופן אחיד בגוף הלוח.

תועלות עיקריות

- הגנה פעילה בפני חיידקים שונים - מגובה על ידי בדיקות מעבדה
- הגנה פעילה לפרקי זמן ממושכים
- מתאים לעיבוד: טכנולוגיית HYG פעילה באותה מידה לאחר עיבוד או שריטות

כיצד פועלת טכנולוגיית HYG

יוני הכסף משולבים בתערובת חומרי הגלם כחלק מתהליך ייצור הלוח ומשפרים עוד יותר את פעילות נוגדת החיידקים הקיימת בלוח פיו.י.סי קשיח רגיל. הלוח משמיד מגוון רחב של מיקרובים על ידי מגע בלבד, לרבות אלה העמידים בפני אנטיביוטיקה.



4 המיקרובים המתים נשטפים על ידי ניקוי פשוט.

3 בעת מגע עם הקיר, יוני הכסף חוזרים אל המיקרובים ומונעים את חלוקתם (מיטוזה).

2 מיקרובים מסוגים שונים נמצאים בסביבת הלוח.

1 לוח פלאופק HYG מותקן כחפיו קיר.

פרויקט: בית חולים נצרת | סוג התקנה: פלאופקיי HXG בז' בהלחמה



פרויקט: בית חולים רמת אביב | סוג התקנה: פלאופקיי HXG בז' עם מערכת פרופילים



פרויקט: בית חולים - הולנד | סוג התקנה: פלאופקיי סזצ לבן בהלחמה



פרויקט: מחלקת יולדות בבית חולים "סיינט מרי" של אוניברסיטת ווסט מידלסקס - לונדון, אנגליה
סוג התקנה: פלאופקיי משולב הלחמה ומערכת פרופילים



תעשיית המזון

פרויקט: מפעל ממתקים "סוויט אלה" - רומניה | סוג התקנה: פלאופק"י חצ' לבן בהלחמה ומערכת פרופילים



מערכות תברואה

פרויקט: שירותים בבית חולים פארק נורת'וויק - לונדון, אנגליה | סוג התקנה: פלאופק"י לבן עם מערכת פרופילים



פלאופק™ - פרטים טכניים

מידות סטנדרטיות

עובי מ"מ	רוחב x גובה מ"מ
15 עד 1	1220 x 2440
10 עד 1	1000 x 2000
6 עד 1	1500 x 3000

* מידות מיוחדות יסופקו לפי דרישה, מותנה בהזמנת מינימום.

עמידות באש

דרגה	תקן
B, s3, d0	EN 13501
B-1	DIN 4102
Class 0	BS 476/7
M-1	NSP 92501,5
Class A	ASTM E 84

עמידות בכימיקלים

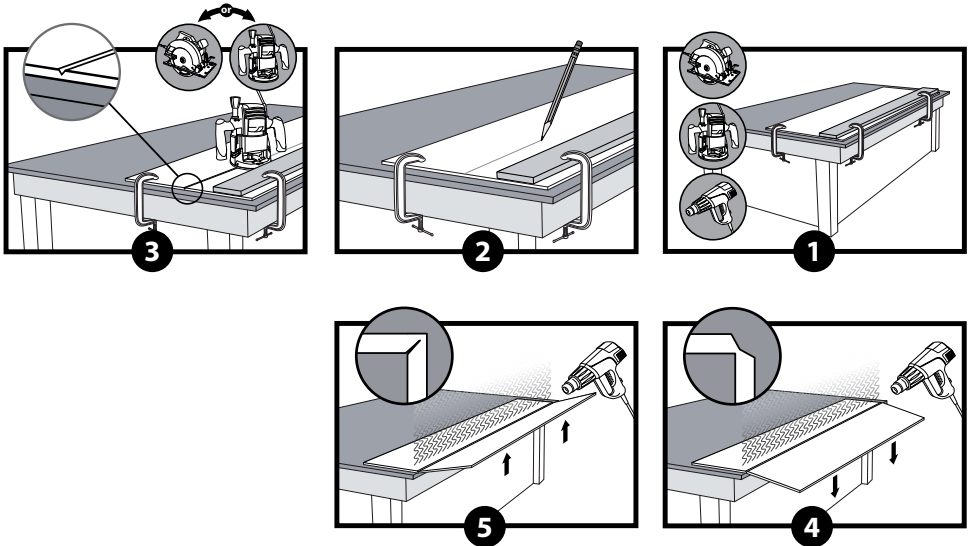
לוח פלאופק ואביזרי ההתקנה מבית פלרם ניחנו בעמידות מעולה בפני כימיקלים. ניתן למצוא רשימה מפורטת של כימיקלים והעמידות בפניהם באתר האינטרנט של החברה ואצל מפיצי פלרם מורשים.

חירוץ וכיפוף לוחות פלרם

הנחיות ביצוע

ההנחיות שלהלן תואמות את האיורים המופיעים למטה.

1. מדוד את המרחק מקצה הלוח המיועד ועד הפינה. מקם את הלוח על משטח עבודה כשחלקו האחורי פונה כלפי מעלה.
2. סמן את קו הכיפוף על חלקו האחורי של הלוח.
3. מומלץ לבצע חירוץ משולש לאורך הקו המסומן. החירוץ יבוצע בציודו האחורי של הלוח הן בכיפוף פינה פנימית או חיצונית. עומק החירוץ לא יעלה על מחצית עובי הלוח.
4. כדי לכופף פינה פנימית מקם את החריץ מעל פס חימום או חמם בעזרת מפוח (פן) אויר חם על מנת לרכך את קו הכיפוף. אין לחמם את הלוח מעל 70 מעלות. לאחר שהלוח התרכך, כופף מטה לזווית הנדרשת.
5. כדי לכופף פינה חיצונית מקם את החריץ מעל פס חימום או חמם בעזרת מפוח (פן) אויר חם על מנת לרכך את קו הכיפוף. אין לחמם את הלוח מעל 70 מעלות. לאחר שהלוח התרכך, כופף מטה לזווית הנדרשת.



הנחיות התקנה לחיפוי קירות בעזרת מערכת פרופילי פלרם

הכנות לפני ההתקנה

- עד שלב ההתקנה אחסן את הלוחות על משטח ישר במקום המוגן מקרינת שמש ישירה.
- יש לאפשר ללוחות להתאקלם אל טמפרטורת מקום ההתקנה במשך 24 שעות לפני ההתקנה.
- סביבת העבודה חייבת להיות נקייה; אבק או לכלוך שידבקו לקיר במהלך ייבוש הדבק יפגעו בכושר ההדבקה.
- על הקירות המיועדים להתקנה להיות ישרים, חלקים ונקיים. יש למנוע בליטות וגורמים מפריעים אחרים כדי להבטיח הדבקה מלאה של הלוח אל קיר. במידת הצורך יש לבצע פינוי בלוח לפני ההדבקה.
- לפני מריחת הדבק יש לוודא שמשטח ההדבקה יבש.
- יש להתאים את הלוח אל מידות הקיר במידת הצורך לפני ההתקנה ולא לאחר ההדבקה.

שלבי ההתקנה

ההנחיות למטה תואמות את האיורים המופיעים בעמוד הבא.

1. דגשים למריחת הדבק על הקיר:

- יש להשתמש במאלג' 3 מ"מ

- בשימוש בדבק מסוג אדהסטיק SH1 יש להמתין עד שצבעו הלבן יתחלף לשקוף.

- משך ההמתנה למוכנות הדבק משתנה ותלוי בסביבה (לחות וטמפרטורה), אך לרוב ייקח כ-20 עד 30 דקות.

- דבק SH1 יישאר דביק בשלב זה ובעתיד (תכונה טבעית של הדבק) על מנת לאפשר הדבקה טובה באופן תמידי.

2. בשימוש בפרופיל קצה בצד הלוח יש להניח ראשית את בסיס H קטום; בשימוש פרופיל J להניח אותו עם הלוח. במידה ולא נעשה שימוש בפרופיל קצה יש לעבור ישירות לשלב 3.

3. הצמד את הלוח הראשון אל הקיר.

4. השתמש בגלגלת גומי כדי לוודא הדבקה מלאה של הלוח אל הקיר והוצאת בועות אויר מבין הלוח והקיר.

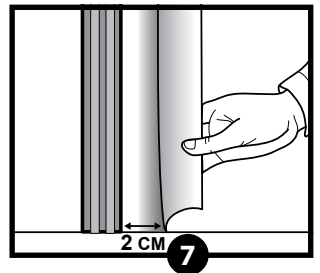
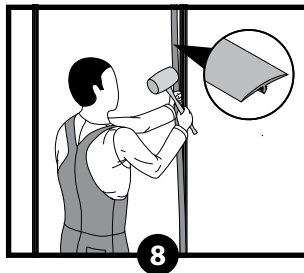
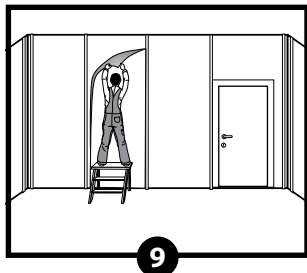
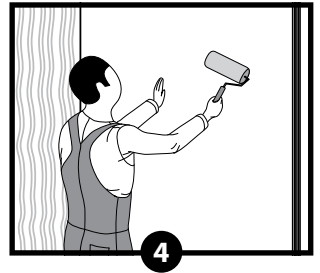
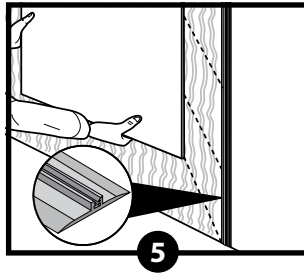
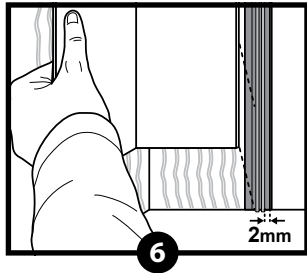
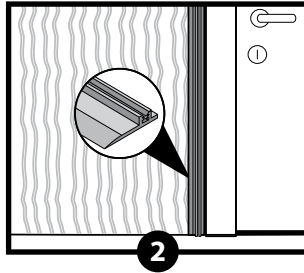
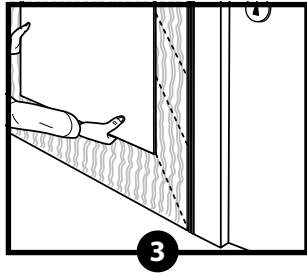
5. מרח מעט דבק על החלק העליון של כנף פרופיל H והתקן את בסיס הפרופיל כאשר כנף אחת שלו מונחת מתחת ללוח המותקן. וודא כי נשאר רווח של כ-2 מ"מ בין רגל הפרופיל (הניצב) לבין הלוח המותקן. חזור כעת על פעולות 3-4-5 לסירוגין לאורך כל הקיר.

6. במידה ומתבצעת התקנה הכוללת פינות ע"י לוחות מכופפים, בצע זאת בהתאם להוראות הכיפוף של פלרם (ראה עמוד 17).

7. לאחר סיום התקנת כל הלוחות וכהכנה להתקנת מכסה הפרופיל, הסר כ-2 ס"מ מקצה יריעת הכיסוי (פוליאתילן) לאורך הלוח.

8. מקם את מכסה פרופיל H מעל הבסיס והכנס אותו למקומו בעזרת פטיש גומי.

9. לאחר סיום העבודות בחדר הסר את שאר יריעות הכיסוי מהלוחות ומכסי הפרופילים.



הנחיות התקנה לחיפוי קירות בעזרת מוטות ההלחמה של פלרם

הכנות לפני ההתקנה

- עד שלב ההתקנה אחסן את הלוחות על משטח ישר במקום המוגן מקרינת שמש ישירה.
- יש לאפשר ללוחות להתאקלם אל טמפרטורת מקום ההתקנה במשך 24 שעות לפני ההתקנה.
- סביבת העבודה חייבת להיות נקייה; אבק או לכלוך שידבקו לקיר במהלך ייבוש הדבק יפגעו בכושר ההדבקה.
- על הקירות המיועדים להתקנה להיות ישרים, חלקים ונקיים. יש למנוע בליטות וגורמים מפריעים אחרים כדי להבטיח הדבקה מלאה של הלוח אל קיר. במידת הצורך יש לבצע פינוי בלוח לפני ההדבקה.
- לפני מריחת הדבק יש לוודא שמשטח ההדבקה יבש.
- יש להתאים את הלוח אל מידות הקיר במידת הצורך לפני ההתקנה ולא לאחר ההדבקה.

שלבי ההתקנה

הנחיות למטה תואמות את האיורים המופיעים בעמוד הבא.

1. דגשים למריחת הדבק על הקיר:

- יש להשתמש במאלג' 3 מ"מ

- בשימוש בדבק מסוג אדהסטיק SH1 יש להמתין עד שצבעו הלבן יתחלף לשקוף.

- משך ההמתנה למוכנות הדבק משתנה ותלוי בסביבה (לחות וטמפרטורה), אך לרוב ייקח כ-30 דקות.

- דבק SH1 יישאר דביק בשלב זה ובעתיד (תכונה טבעית של הדבק) על מנת לאפשר הדבקה טובה באופן תמידי.

2. הצמד את הלוח הראשון אל הקיר.

3. בנקודת החיבור בין הלוחות, הדבק סרט הדבקה דו-צדדי בין הלוחות והקיר כך שיהיה בחפיפה עם שני הלוחות לכל אורך החיבור.

4. מקם את הלוח הבא והשאר מרווח של 2 מ"מ בין הלוחות.

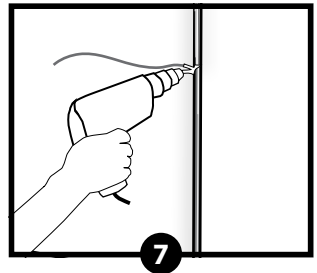
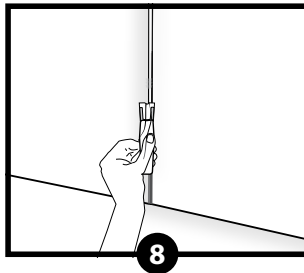
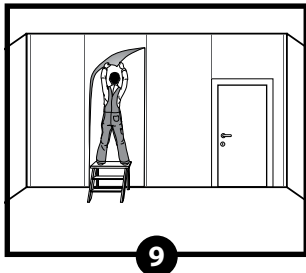
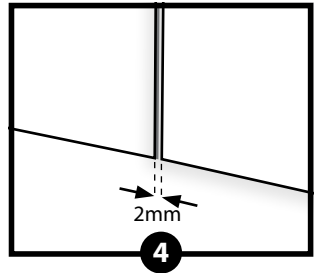
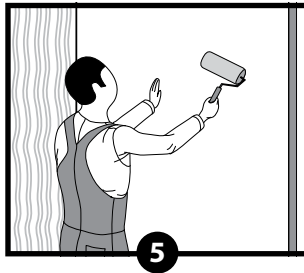
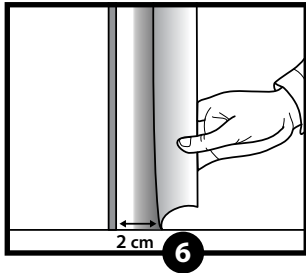
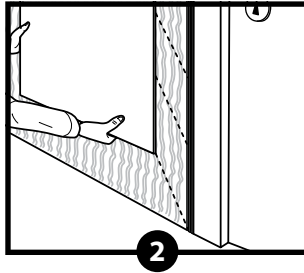
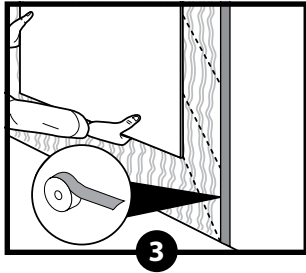
5. השתמש בגלגלת גומי כדי לוודא הדבקה מלאה של הלוח אל הקיר והוצאת בועות אויר מבין הלוח והקיר. חזור על פעולות 3+4+5 לסירוגין לכל אורך הקיר.

6. לאחר סיום התקנת כל הלוחות וכהכנה להלחמה, הסר כ-2 ס"מ מקצה יריעת הכיסוי (פוליאית'לן) לאורך הלוח.

7. הלחם את הלוחות.

8. חתוך את עודפי סליל ההלחמה בעזרת סכין ייעודית.

9. לאחר סיום העבודות בחדר הסר את שאר יריעות הכיסוי מהלוחות ומכסי הפרופילים.



72939 - 06.2012



פלרם ישראל בע"מ

קיבוץ רמת יוחנן, 30035

קו-שרות: 1-800-309-926 פקס: 04-8459903

www.palram.co.il marketing@palram.co.il



הואיל ולפלרם תעשיות אין כל שליטה על השימוש שעושה הלקוח בחומר המיוצר על ידה, אין כל ערובה לקבלת התוצאות שתוארו במסמך זה. על כל משתמש לערוך את הבדיקה המתאימה כדי לקבוע את התאמת החומר לשימושו המוגדר. אין לפרש כל ביטוי באשר לשימוש אפשרי או מוצע בחומרים המתוארים במסמך כקביעת רשיון במסגרת פטנט כלשהו של פלרם תעשיות שמכסה שימוש כזה, או כהמלצה לשימוש בחומרים הללו שמפירה פטנט כלשהו. פלרם תעשיות או מפיצה לא יוכרו כאחראים להפסד כלשהו כתוצאה מהתקנה לא נכונה של החומר. בהתאם למדיניות חברת פלרם תעשיות לפיתוח מוצרים מתמיד, מומלץ לבדוק אצל ספק מקומי של פלרם תעשיות ולוודא שהמידע ברשותך עדכני.

1998 פלרם תעשיות בע"מ | פלאופק הוא סימן מסחרי של פלרם תעשיות בע"מ.

